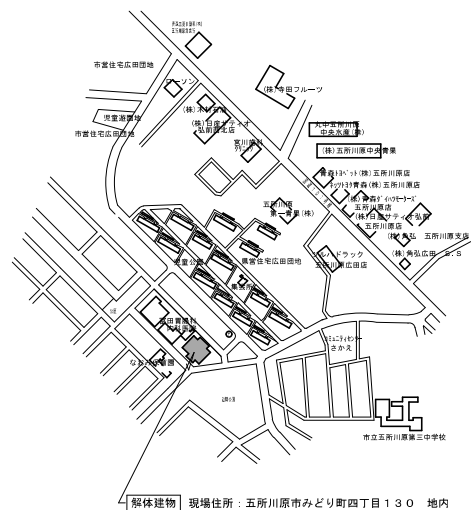


旧コミュニティセンター栄解体工事

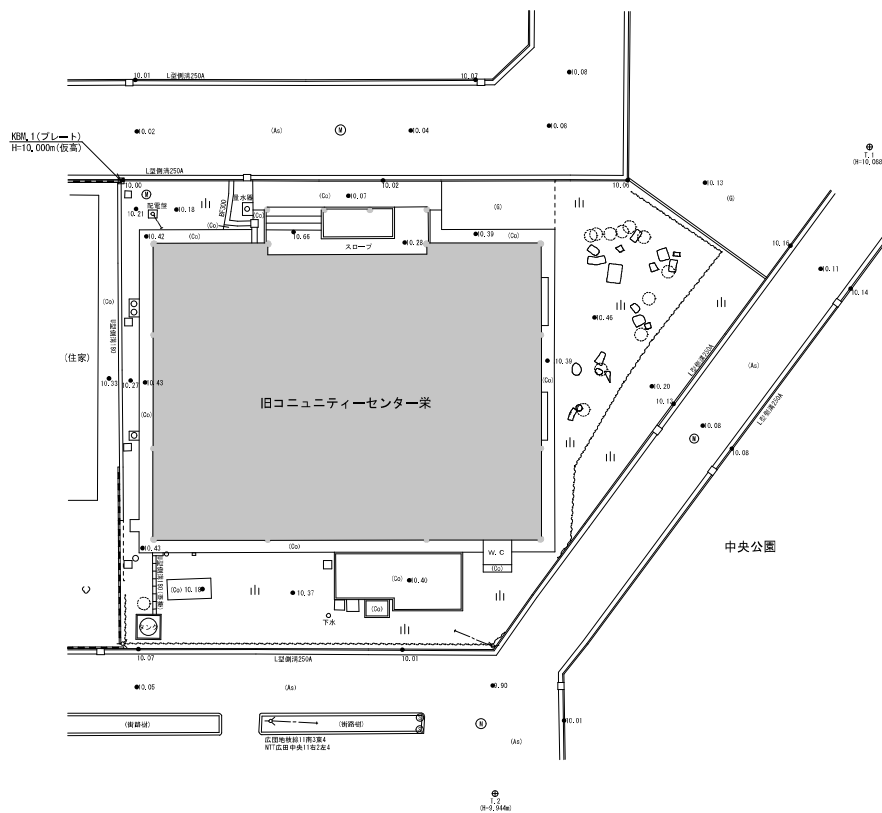
設 計 図

I N D E X					
A 建 築			E 電 気		
A-00	インデックス	27	内部撤去備品リスト	E-01	とりこわし特記仕様書(電気設備)
01	取りこわし特記仕様書	28	アスベスト除去フローシート	02	案内図・配置図・構内配電線路図
02	案内図・配置図			03	既存設計図-幹線・動力・コンセント設備
03	外部仕上表・内部仕上表-1			04	既存設計図-照明器具姿図
04	内部仕上表-2・建物求積図・増築便所詳細図			05	電灯分岐 1階平面図-1
05	1階平面図			06	既存設計図-電灯分岐-2
06	屋根平面図			07	既存設計図-引込盤・分電盤・凡例
07	既存設計図-立面図-1			08	既存設計図-構内交換・拡声・テレビ共聴設備
08	既存設計図-立面図-2			09	既存設計図-自動火災報知設備
09	既存設計図-断面図	S 構 造		10	既存設計図-自動火災報知設備 系統図
10	既存設計図-断面詳細図-1	S-01	既存設計図-基礎伏図・配筋図		
11	既存設計図-断面詳細図-2	02	既存設計図-基礎配筋図		
12	既存設計図-断面詳細図-3	03	既存設計図-鉄骨リスト 耐火構造リスト		
13	既存設計図-断面詳細図-4	04	既存設計図-柱伏図 詳細図	M 機 械	
14	既存設計図-平面詳細図-1	05	既存設計図-梁伏図	M-01	機械設備工事特記仕様書
15	既存設計図-平面詳細図-2	06	既存設計図-軸組図-1	02	案内図・全体配置図
16	既存設計図-平面詳細図-3	07	既存設計図-軸組図-2	03	改修前・改修後 1階平面図
17	既存設計図-平面詳細図-4	08	既存設計図-軸組図-3	04	給排水衛生設備 給水平面図[撤去]
18	既存設計図-平面詳細図-5	09	既存設計図-鉄骨詳細図-1	05	給排水衛生設備 排水平面図[撤去]
19	既存設計図-天井伏図	10	既存設計図-鉄骨詳細図-2	06	給排水衛生設備 屋外トイレ平面図・空調設備 平面図[撤去]
20	既存設計図-建具表-1	11	既存設計図-鉄骨詳細図-3	07	暖房設備 平面図[撤去]
21	既存設計図-建具表-2	12	既存設計図-鉄骨詳細図-4	08	暖房設備 床暖房平面図[撤去]
22	既存設計図-建具表-3	13	既存設計図-鉄骨詳細図-5	09	暖房設備 詳細図[撤去]
23	既存設計図-断熱区分図	14	既存設計図-鉄骨詳細図-6	10	換気設備 平面図[撤去]
24	外部仮設計図・外部撤去リスト	15	既存設計図-鉄骨詳細図-7		
25	既存設計図-地下貯油罐・重油サービスタンク詳細図				
26	既存設計図-生垣造園図				



案 内 図

面積表			
	申請部分	申請以外の部分	合計 m ²
敷地面積			1,523.25
建築面積	667.87	—	667.87
延床面積	619.47	—	619.47



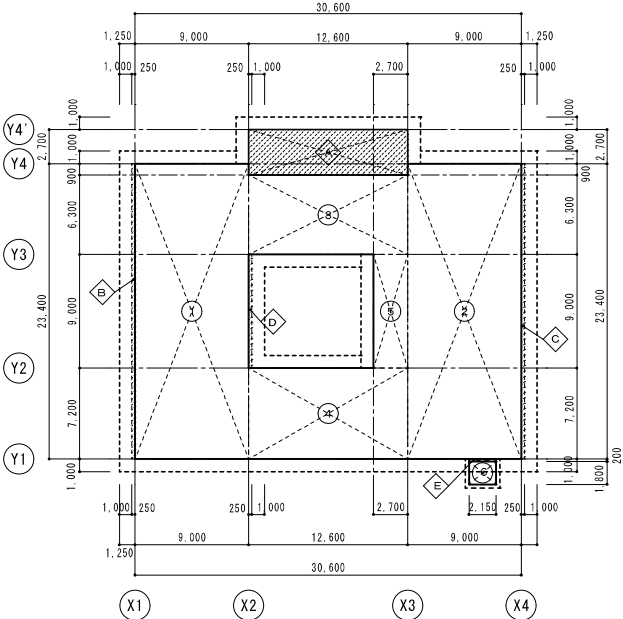
配置図 S=1/300

■外部仕上表														アスベスト含有建材 (A-27図による除去)									
		既 存				便所（増築）				石綿分析結果報告書(石綿含有材)													
屋 根		長尺カラー鉄板28# 瓦葺葺B号 アスファルトルーフィング22kg +耐火板(ネオコーライトボード)20mm				長尺カラー鉄板0.35mm立平葺 アスファルトルーフィング22kg +合板12mm				資料 番号	部屋	部位	建材名	石綿の種類	石綿推定 含有率	資料 番号	部屋	部位	建材名	石綿の種類	石綿推定 含有率		
唐草・破風		唐草:ヨド40×40 破風板 320×33 カラー鉄板 29#包み				長尺カラー鉄板0.35mm包み 唐草:45×24 破風板 200×30				3	外部	外壁	リシン吹付(オレンジ)	クリソタイル	0.1～5%	30	外部トイレ	軒天	ケイ酸カルシウム板	クリソタイル	0.1～5%		
軒 天		L.G.S下地 化粧硬質セメント板				ケイ酸カルシウム板				11	事務室	床	ビニル床タイル(赤)	クリソタイル	0.1～5%	31	外部トイレ	外壁	窯業系サイディング①	クリソタイル	0.1～5%		
外 壁		ラスシート下地モルタル剛毛引 リシン吹付 柱型:リシンかき落とし				窯業系サイディング14mm横貼				12	倉庫	床	ビニル床タイル(黄)	クリソタイル	0.1～5%								
開口部		アルミサッシ(カラー)		根廻り	モルタル剛毛引リシン吹付 柱型:モルタル金鍍 H=100	アルミサッシ(カラー)				14	廊下	巾木	ソフト巾木(茶)	クリソタイル	0.1～5%								
ポーチ		クリンカータイル150角貼		犬走り	コンクリート同時金鍍仕上げ	根廻り:コンクリート打ち放し補修				17	廊下	壁	壁紙	クリソタイル	0.1～5%								
外 構		別図→外構図による				ポーチ:コンクリート同時金鍍仕上げ				27	ボイラー室	配管	エルボ保温材	トリモライト775/ライ アモサイト	0.1～5% 0.1～5%								
断熱仕様		床:床暖範囲 発泡スチロール板30mm								28	ボイラー室	設備	フランジパッキン	クリソタイル	5～50%								

■内部仕上表														アスベスト含有建材 レベル3									
室 名		下地/仕上	床		巾 木		壁		天 井		C H	廻り縁	備 考										
1階	玄 関	下地	モルタル (床暖仕様)				モルタル金鍍下地 テーパーボード 9mm ジョイント処理		L G S		3.015	塩ビ製	下足棚 スノコ板										
		仕上	クリンカータイル		クリンカータイル	75	ビニールクロス貼 B級		ジブトーン 9mm				上櫃：人研 スロープ										
	事務室	下地	モルタル (床暖仕様)				モルタル金鍍下地 テーパーボード 9mm ジョイント処理		L G S		2.400	塩ビ製	目地棒										
		仕上	塩ビタイル貼(軟質)		ソフト巾木	75	V P		ジブトーン 9mm														
	湯沸室	下地	モルタル (床暖仕様)				化粧石膏ボード		L G S		2.400	塩ビ製											
		仕上	塩ビタイル貼(軟質)		ソフト巾木	75	モルタル金鍍下地 V P		ジブトーン 9mm														
	和室6帖	下地	木下地 合板12mm				P B 9mm 下地 モルタル金鍍下地 寒冷紗貼		L G S		2.400	木製											
		仕上	タタミ 60mm 敷		畳寄せ		ジュラクサテン吹付		化粧石膏ボード(テンバック)														
	押 入	下地	木下地								2.400	木製											
		仕上	合板5.5mm		寄せ木		P B 9mm		P B 9mm														
	ホール ロビー 廊下	下地	モルタル (床暖仕様)				モルタル金鍍下地 テーパーボード 9mm ジョイント処理 柱型：モルタル金鍍下地		L G S		3.015	塩ビ製											
		仕上	ニードルパンチカーペット		ソフト巾木	75	V P ビニールクロス貼		ジブトーン 9mm														
	プレイルーム	下地	モルタル (床暖仕様)				モルタル金鍍下地 テーパーボード 9mm ジョイント処理 柱型：モルタル金鍍下地		L G S		3.015	塩ビ製	カーテンボックス(木製)										
		仕上	ニードルパンチカーペット		ソフト巾木	75	V P ビニールクロス貼		ジブトーン 9mm				防煙垂れ壁 H=500										
	研修室・読書室	下地	モルタル (床暖仕様)				モルタル金鍍下地 テーパーボード 9mm ジョイント処理		L G S		3.000	塩ビ製	カーテンボックス(木製)										
		仕上	ニードルパンチカーペット		ソフト巾木	75	ビニールクロス貼 B級		ジブトーン 9mm														
	料理研究室	下地	モルタル (床暖仕様)				モルタル金鍍下地 テーパーボード 9mm ジョイント処理		L G S		3.000	塩ビ製											
		仕上	塩ビタイル貼(軟質)		ソフト巾木	75	ビニールクロス貼 B級		ジブトーン 9mm														
	会議室100帖	下地	木下地 合板12mm				P B 9mm 下地 モルタル金鍍下地 寒冷紗貼		L G S P B 9mm 下地		2.900	木製											
		仕上	タタミ 60mm 敷		畳寄せ		ジュラクサテン吹付		化粧石膏ボード(テンバック) ビニールクロス貼 B級														
床の間	下地	木下地 合板12mm				P B 9mm 下地 モルタル金鍍下地 寒冷紗貼		L G S P B 9mm 下地		2.700	木製												
	仕上	ニードルパンチカーペット		雑巾摺		ジュラクサテン吹付		ビニールクロス貼 B級															
押 入 (暖房機置き場)	下地	木下地 (木下地)								2.400	木製												
	仕上	合板5.5mm (合板12mm)		雑巾摺		P B 9mm (P B 9mm)		P B 9mm															
和室10帖	下地	木下地 合板12mm				P B 9mm 下地 モルタル金鍍下地 寒冷紗貼		L G S		2.700	木製												
	仕上	タタミ 60mm 敷		畳寄せ		ジュラクサテン吹付		化粧石膏ボード(テンバック)															
踏込・水屋	下地	モルタル (床暖仕様)				P B 9mm 下地 モルタル金鍍下地 寒冷紗貼		L G S P B 9mm 下地		2.850	木製	水屋 流し台											
	仕上	ニードルパンチカーペット		木製	100	ジュラクサテン吹付		ビニールクロス貼 B級															
床の間	下地	木下地 耐水合板5.5mm				P B 9mm 下地 モルタル金鍍下地 寒冷紗貼		L G S P B 9mm 下地		2.400	木製												
	仕上	化粧合板		雑巾摺		ジュラクサテン吹付		ビニールクロス貼 B級															
押 入 (暖房機置き場)	下地	木下地 (木下地)								2.400	木製												
	仕上	合板5.5mm (合板12mm)		雑巾摺		P B 9mm (P B 9mm)		P B 9mm															

■内部仕上表

室名	下地/仕上	床	巾	木	壁	天井	C H	廻り縁	備考
倉庫ー1	下地	モルタル			ラスシート	木軸組	L G S		
	仕上	塩ビタイル貼(軟質)		ソフト巾木	モルタル金網(外部面)	P B 9mm	ジブトーン 9mm	3.000	塩ビ製
男子便所	下地	モルタル			下地板 9mm ラスシート	モルタル	L G S		
	仕上	モザイクタイル25角貼			半磁器質75角タイル貼		ジブトーン 9mm	2.600	塩ビ製
女子便所	下地	モルタル			下地板 9mm ラスシート	モルタル	L G S		
	仕上	モザイクタイル25角貼			半磁器質75角タイル貼		ジブトーン 9mm	2.600	塩ビ製
身障者用便所	下地	モルタル			テーパーボード 9mm ジョイント処理		L G S		
	仕上	塩ビタイル貼(軟質)		ソフト巾木	ビニールクロス貼		ジブトーン 9mm	2.600	塩ビ製
踏 込	下地	モルタル			下地板 9mm ラスシート		L G S		
	仕上	塩ビタイル貼(軟質)		ソフト巾木	モルタル金網		ジブトーン 9mm	2.400	塩ビ製
倉庫ー2	下地	モルタル			ラスシート	木軸組	L G S		
	仕上	塩ビタイル貼(軟質)		ソフト巾木	モルタル金網(外部面)	P B 9mm	ジブトーン 9mm	3.000	塩ビ製
ボイラー室	下地	コンクリート			ラスシート				
	仕上	金網押え			下地板 9mm ラスシート	モルタル金網	現し	—	
便所(大) (増築)	下地	モルタル			P B 9.5mm	(上壁) P B 9.5mm	木野縁組		
	仕上	磁器質50角タイル貼			半磁器質100角タイル貼 H=1000	プラスター塗	ジブトーン 9mm	2.400	塩ビ製 和便器、手洗い
便所(小) (増築)	下地	モルタル			P B 9.5mm	(上壁) P B 9.5mm	木野縁組		
	仕上	磁器質50角タイル貼			半磁器質100角タイル貼 H=1000	プラスター塗	ジブトーン 9mm	2.400	塩ビ製 小便器、手洗い



1 階求積図 1/300

■求積計算表

1 階床面積

①	9.000 × 23.400 = 210.600	鉄骨造 平屋建 本体
②	9.000 × 23.400 = 210.600	
③	12.600 × 6.300 = 79.380	
④	12.600 × 7.200 = 90.720	
⑤	2.700 × 9.000 = 24.300	
⑥	2.150 × 1.800 = 3.870	
計	210.600 + 210.600 + 79.380 + 90.720 + 24.300 = 615.600	本体
	3.870	増築部

合計 615.600 + 3.870 = 619.470

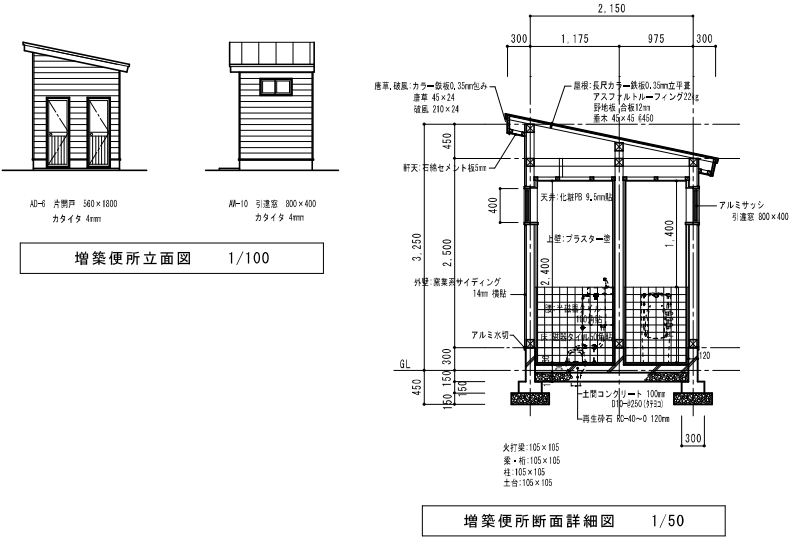
619.47

建築面積 (1 階床面積 + A B C D E)

△	12.600 × 2.700 = 34.020	鉄骨造 平屋建 本体
◇	0.250 × 23.400 = 5.850	
◇	0.250 × 23.400 = 5.850	
◇	0.250 × 9.000 = 2.250	
◇	2.150 × 0.200 = 0.430	木造 平屋建 便所 増築
計	615.600 + 34.020 + 5.850 + 5.850 + 2.250 = 663.570	本体
	3.870 + 0.430 = 4.300	増築部

合計 663.570 + 4.300 = 667.870

667.87



増築便所断面詳細図 1/50

KON 建築デザイン事務所 事務所登録番号 第 5 6 4 号
一般建築士登録番号 1 2 3 0 5 6 号 今 橋 次

〒031-0044 東京都荒川区南千代町41-6 TEL 0173 (34) 4505

縮 尺
1/300 1/100 1/50
設計年月日
R07.12

工事名称 旧コミュニティセンター栄解体工事
図面名称 内部仕上表ー2 建物求積図 増築便所詳細図

A-04
No.